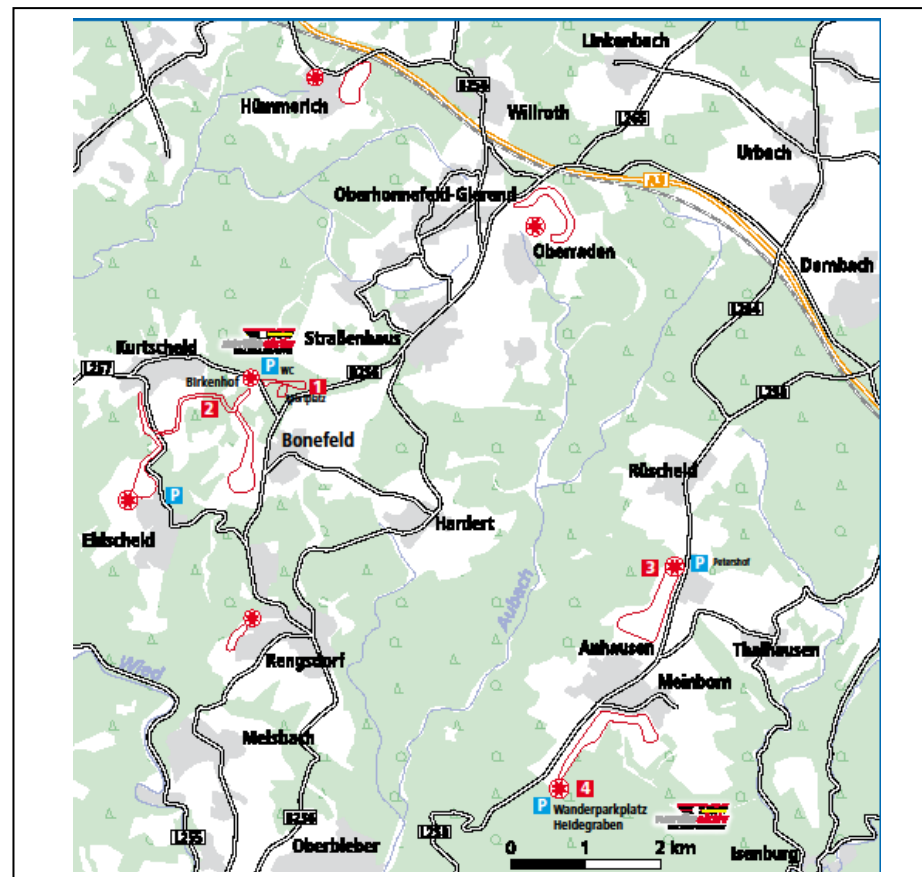
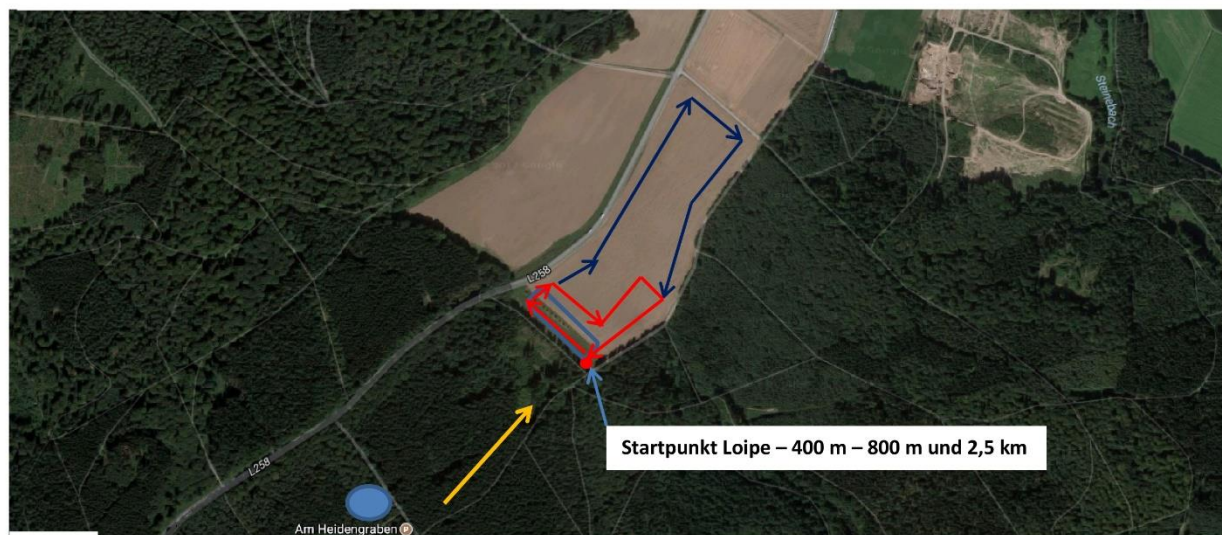


**Loipenbericht Skilanglaufzentrum Rhein-Westerwald im DSV Nordic aktiv Walkingezentrum Rengsdorfer Land –
17.01.2021 – 13.00 Uhr**

Loipenkarte



Skilanglaufzentrum Rhein-Westerwald – Loipenkarte



Skilanglaufloipe Anhausen – Parkplatz am Heidegraben – Loipe Nr. 4

Route 1	Blau	400 m	classic und Skating
Route 2	Rot	800 m	classic und Skating
Route 3	Dunkelblau	2,5 km	classic und Skating

Skilanglaufloipe Nr. 4 – Skilanglaufzentrum Rhein-Westerwald

Um im Stadt- und Kreisgebiet effektiv eine hochwertige Skilanglaufloipe in Höhenlagen von 300 – 400 mNN anbieten zu können, sind wir auf einen nahen Zugang zu unserem Skidoo mit der Spurplatte und Skatingwalze angewiesen um innerhalb von 12 Std. nach Schneefall eine perfekte Strecke anlegen zu können. Die Loipe Nr. 4 liegt auf Flächen des Naturparks Rhein-Westerwald und ist im Besitz eines Landwirtes aus Anhausen, der uns dies ermöglicht. Wir arbeiten als Verein ehrenamtlich und technisch mit der Funktionsfähigkeit des Skidoos sowie die Loipe für Anfänger und Wettkampfläufer wird immer eine breite Skatingtrasse von 6m Breite gewalzt und am Rand werden rechts und links Classicspuren angelegt. Damit ist die Loipe für alle Techniken auch bei weniger Schnee nutzbar um Skilangläufern aus der Stadt Neuwied und dem Kreis anbieten zu können.

Die Loipe Nr. 1-3 wird bei Bedarf wieder gespurt, wenn sich eine längere Schneedauer ergeben sollte.

Zu guter Letzt haben wir noch dringende Bitte nur auf der ausgezeichneten Loipe mit Skiern zu laufen und die Landwirtschafts- und Naturschutzfläche nicht zu betreten!

Es darf nur mit den Skiern auf den Routen Blau, Rot, Dunkelblau gelaufen werden

Die Loipe ist auch kein Wanderweg denn direkt neben dem Feld der Loipe verläuft der Radweg, die NW-Strecke Nr. 8 Markierung Schwarz, der vom Parkplatz Heidegraben bis Anhausen läuft.

Auf der Wiese befinden sich im Untergrund schützenswerte Pflanzen, sowie Bienenstöcke im Bereich der Streuobstwiese. Dies sind Naturschutzflächen, die nicht betreten werden dürfen.

Wir bitten um Verständnis hierfür.

4 –
Meinbornloipe/Heidegraben

3 km



Durch den Neuschnee heute Nacht und im Laufe des Tages und mit mehreren Bearbeitungen mit dem Motorschlitten konnten wir eine komplette Skatingbahn 1,3 km am mit Classicspuren anlegen. Wie sich das Wetter bis Mittwoch den 20.01.2021 entwickelt müssen wir abwarten zumal zum Wochenende auch nochmals Neuschnee gemeldet ist.

		<p>CORONA-HINWEIS</p> <p><i>Die Loipe darf alleine oder zu zweit nach den gültigen Coronaregeln des Landes RheinlandPfalz im Rahmen des Individualsportes genutzt werden. Alle Teilnehmer/Nutzer unserer Loipe werden gebeten sich an die Abstandsgebote und die Einhaltung der Hygiene-Regeln - AHA-Regel gegen Corona zu halten. Am Parkplatz Heidegraben ist vor Betreten und Verlassen der Loipe eine MNB (Mund – Nasen – Bedeckung) zu tragen, die auf der Loipe wieder ausgezogen werden kann!</i></p>	
<p>Hinweis</p>	<p>Inwieweit sich die Loipenverhältnisse verbessern, sodass kein Skilanglauf in der nächsten Woche mehr möglich ist kann noch nicht abschließend gesagt werden. Das SRC Skilanglaufteam bedankt sich schon einmal bei allen Nutzern des Zentrums und hofft auch in 2021 wieder auf eine tolle Saison wie 2019. Skilanglaufkurse können wegen Corona nicht stattfinden. Langlaufski, Skating Klassisch können aber nach Absprache beim Verein ausgeliehen werden.</p> <p>In der Anlage haben wir mal die Kursimpressionen von 2019 veröffentlicht.</p> <p>Wir hoffen bald wieder wie in gewohnter Form für Sie dazusein.</p> <p>Als Alternative haben wir den Virtuellen Skilanglaufpokal ins Leben gerufen:</p> <p>https://skiverband-rheinland.de/virtueller-skilanglaufpokal/</p>		

Ein Erfahrungsbericht aus unserem Skilanglaufzentrum von 2017 - 2019

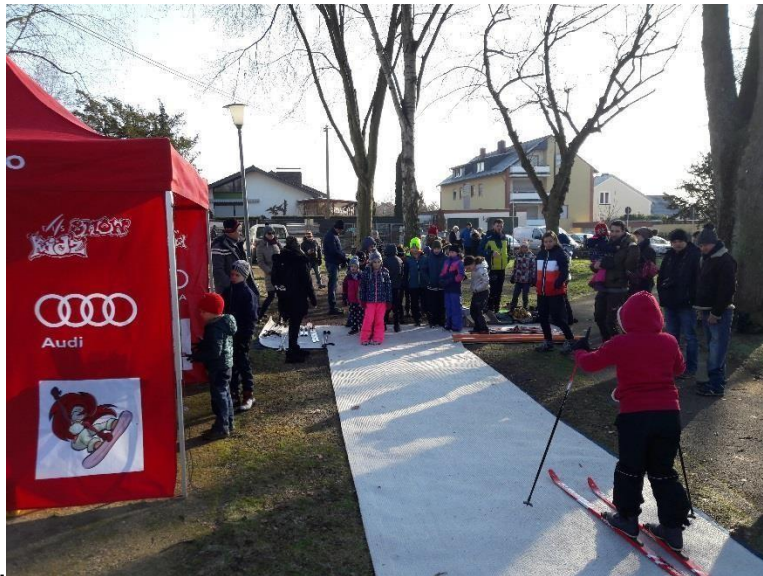
Skilanglaufkurse 2019 – Eine alte Skitradition von Siegfried Koch geht weiter

Skilanglauf Lernen leicht gemacht wie aus dem DSV Lehrbuch



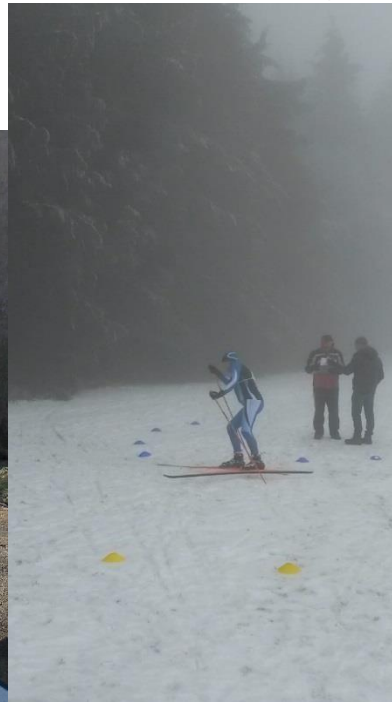
Auch wenn bereits wärmere Temperaturen gemeldet worden sind, die Skilanglauf- und Loipensaison im Skilanglaufzentrum RheinWesterwald speziell auf der Loipe 4 Anhausen/Meinbornloipe kann bereits jetzt als sehr erfolgreich angesehen werden. Über Mr. Snow im Dezember sowie einen erfolgreichen FIS World Snow Day und dann die ergiebigen Schneefälle seit Montag den 28.01.2019 konnte auch diese Saison wieder an die Skitradition angeknüpft werden, die vor mehr als 122 Jahren am 27.01.1895 von dem

Neuwieder Skipionier und Mitbegründer des Wintersportvereins Neuwied-Rengsdorf ins Leben gerufen wurde. Mehr als 15 Loipentage im Januar/Februar 2019 können sich sehen lassen. Mit dem Konzept einer 400 m und 800 m Loipe, die dann schrittweise auf die Länge 3 km der Anhausenloipe erweitert wird ist auch in schlechteren Jahren Schneetraining im Rhein-Westerwald möglich und selbst bei Temperaturen über dem Gefrierpunkt kann noch länger trainiert werden. Das Angebot wurde im besagten Zeitraum von vielen Besuchern genutzt. Mit dem vereinseigenen Skidoo und der Ende 2017 angeschafften russischen Spurplatte aus Thüringen kann der Verein endlich die gleiche Loipenspurqualität anbieten wie sämtlichen renommierten Skivereine, sodass auch Wettbewerbe wie Bezirks- und Rheinlandmeisterschaften auf der Loipe möglich sind. Als Unterstützung für den Skibezirk Rheinland_Ost wurde der Skidoo mit Spurplatte für eine Wettkampfloipe bei der Bezirksmeisterschaft am Salzburger Kopf/Stein-Neukirch Ende Januar 2019



eingesetzt.

FIS World Snow Day 20.01.2019



Loipe Bezirksmeisterschaft Stein-Neukirch 26.01.2019

Der SRC Heimbach-Weis 2000 e.V. wird daher gemeinsam mit dem bundesweiten DSV Nordic aktiv AZ Skiverband Rheinland e.V. auch in Zukunft versuchen den Loipenservice weiter zu verbessern.

Sollte mal kein Schnee liegen, so gibt es immer die Möglichkeit an 365 Tagen Skilanglauf mit Nordic Walking und Nordic Skating/Rollski auf den zertifizierten Strecken zu betreiben.

Sprechen Sie uns unter 0176/55550025, rpuderba@rz-online.de an.